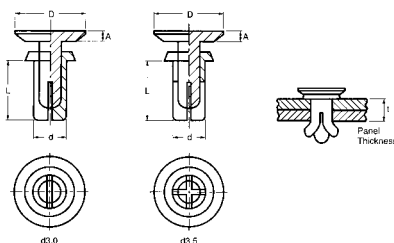


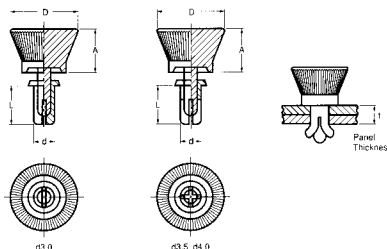
PUSH RIVETS H-TYPE



- The head design eases assembly and disassembly
- Securely lock components
- Material: 6 nylon UL94V-2
- Color: Milky White (W) Black (B)
- Pack Unit: 1000 pcs.

PART NUMBER	COLOR	HOLE DIAMETER	PANEL THICKNESS	d	L	D	A	EXTRACTION FORCE
H3035	W • B	0.122	0.039-0.079	0.118	0.138	0.252	0.063	78N and over
H3045	W • B	0.122	0.079-0.118	0.118	0.177	0.252	0.063	78N and over
H3055	W • B	0.122	0.118-0.157	0.118	0.217	0.252	0.063	78N and over
H3065	W • B	0.122	0.157-0.197	0.118	0.256	0.252	0.063	78N and over
H3080	W • B	0.122	0.217-0.256	0.118	0.315	0.252	0.063	78N and over
H3545	W • B	0.142	0.087-0.122	0.138	0.177	0.252	0.063	118N and over
H3555	W • B	0.142	0.126-0.161	0.138	0.217	0.252	0.063	118N and over
H3570	W • B	0.142	0.185-0.220	0.138	0.276	0.252	0.063	118N and over

PUSH RIVETS T-TYPE

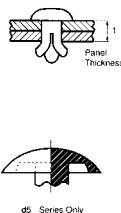
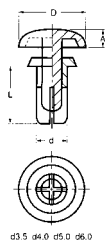
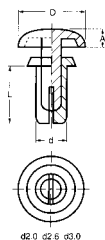


- Knob-shape head for speedy assembly and disassembly
- Securely lock components
- Fit for applications requiring temporary lock as a knob of open/close panel for maintenance
- Possible frequency of assembly/disassembly is about 25 times but changes with aging or temperature conditions
- Material: 6 nylon UL94V-2
- Color: Milky White (W) Black (B)
- Pack Unit: 1000 pcs.

PART NUMBER	COLOR	HOLE DIAMETER	PANEL THICKNESS	d	L	D	A	EXTRACTION FORCE
T3035	W • B	0.122	0.039-0.079	0.118	0.138	0.252	0.063	78N and over
T3045	W • B	0.122	0.079-0.118	0.118	0.177	0.252	0.063	78N and over
T3055	W • B	0.122	0.118-0.157	0.118	0.217	0.252	0.063	78N and over
T3065	W • B	0.122	0.157-0.197	0.118	0.256	0.252	0.063	78N and over
T3080	W • B	0.122	0.217-0.256	0.118	0.315	0.252	0.063	78N and over
T3545	W • B	0.142	0.087-0.122	0.138	0.177	0.252	0.063	118N and over
T3555	W • B	0.142	0.126-0.161	0.138	0.217	0.252	0.063	118N and over
T3570	W • B	0.142	0.185-0.220	0.138	0.276	0.252	0.063	118N and over
T4050	W • B	0.161	0.098-0.138	0.157	0.197	0.315	0.071	196N and over
T4060	W • B	0.161	0.138-0.177	0.157	0.236	0.315	0.071	196N and over
T4070	W • B	0.161	0.177-0.217	0.157	0.276	0.315	0.071	196N and over
T4080	W • B	0.161	0.217-0.256	0.157	0.315	0.315	0.071	196N and over
T4090	W • B	0.161	0.256-0.295	0.157	0.354	0.315	0.071	196N and over
T4100	W • B	0.161	0.295-0.335	0.157	0.394	0.315	0.087	196N and over

PUSH RIVETS

P-TYPE



- Can be installed with fingertip pressure
- Legs expand to securely fasten components
- Material: 6 nylon UL94V-2
(Available in 66nylon UL94V-0 by special order)
- Color: Milky White (W) Black (B)
- Pack Unit: 1000 pcs.

PART NUMBER	COLOR	HOLE DIAMETER	PANEL THICKNESS	d	L	D	A	EXTRACTION FORCE
P2024	W • B	0.083	0.024-0.047	0.079	0.094	0.165	0.047	29N and over
P2032	W • B	0.083	0.051-0.079	0.079	0.126	0.165	0.047	29N and over
P2040	W • B	0.083	0.083-0.110	0.079	0.157	0.165	0.047	29N and over
P2048	W • B	0.083	0.114-0.142	0.079	0.189	0.165	0.047	29N and over
P2064	W • B	0.083	0.177-0.205	0.079	0.252	0.165	0.047	34N and over
P2632	W • B	0.106	0.039-0.079	0.102	0.126	0.197	0.055	49N and over
P2642	W • B	0.106	0.083-0.118	0.102	0.165	0.197	0.055	49N and over
P2648	W • B	0.106	0.106-0.142	0.102	0.189	0.197	0.055	49N and over
P2655	W • B	0.106	0.134-0.169	0.102	0.217	0.197	0.055	49N and over
P3035	W • B	0.122	0.039-0.079	0.118	0.138	0.252	0.063	78N and over
P3045	W • B	0.122	0.079-0.118	0.118	0.177	0.252	0.063	78N and over
P3055	W • B	0.122	0.118-0.157	0.118	0.217	0.252	0.063	78N and over
P3065	W • B	0.122	0.157-0.197	0.118	0.256	0.252	0.063	78N and over
P3075	W • B	0.122	0.197-0.236	0.118	0.295	0.252	0.063	78N and over
P3080	W • B	0.122	0.217-0.256	0.118	0.315	0.252	0.063	78N and over
P3090	W • B	0.122	0.256-0.295	0.118	0.354	0.252	0.063	78N and over
P3100	W • B	0.122	0.295-0.335	0.118	0.394	0.252	0.063	78N and over
P3535	W • B	0.142	0.047-0.083	0.138	0.138	0.252	0.063	118N and over
P3545	W • B	0.142	0.087-0.122	0.138	0.177	0.252	0.063	118N and over
P3550	W • B	0.142	0.106-0.142	0.138	0.197	0.252	0.063	118N and over
P3555	W • B	0.142	0.126-0.161	0.138	0.217	0.252	0.063	118N and over
P3560	W • B	0.142	0.146-0.181	0.138	0.236	0.252	0.063	118N and over
P3570	W • B	0.142	0.185-0.220	0.138	0.276	0.252	0.063	118N and over
P3580	W • B	0.142	0.224-0.260	0.138	0.315	0.252	0.063	118N and over
P4050	W • B	0.161	0.098-0.138	0.157	0.197	0.315	0.071	196N and over
P4060	W • B	0.161	0.138-0.177	0.157	0.236	0.315	0.071	196N and over
P4070	W • B	0.161	0.177-0.217	0.157	0.276	0.315	0.071	196N and over
P4080	W • B	0.161	0.217-0.256	0.157	0.315	0.315	0.071	196N and over
P4090	W • B	0.161	0.256-0.295	0.157	0.354	0.315	0.071	196N and over
P4100	W • B	0.161	0.295-0.335	0.157	0.394	0.315	0.087	196N and over
P5045	W • B	0.201	0.059-0.098	0.197	0.177	0.354	0.087	245N and over
P5055	W • B	0.201	0.098-0.138	0.197	0.217	0.354	0.087	245N and over
P5065	W • B	0.201	0.138-0.177	0.197	0.256	0.354	0.087	245N and over
P5075	W • B	0.201	0.177-0.217	0.197	0.295	0.354	0.087	245N and over
P5085	W • B	0.201	0.217-0.256	0.197	0.335	0.354	0.087	245N and over
P5095	W • B	0.201	0.256-0.295	0.197	0.374	0.354	0.087	245N and over
P5105	W • B	0.201	0.295-0.335	0.197	0.413	0.354	0.087	245N and over
P6060	N • B	0.240	0.098-0.157	0.236	0.236	0.472	0.098	294N and over
P6080	N • B	0.240	0.157-0.217	0.236	0.315	0.472	0.118	294N and over